

OPEN HOUSE

LIVELY 2016 モデルハウス
5/14・15 21・22

コンパクトに住まう。LIVELYの実像

家族3人の暮らし、来春にはもう一人家族が増える予定だ。
敷地を探し、住宅展示場を回る、
家探し特有のお決まりコースを経て気づいたことがある。
どのモデルハウスを見ても「大きな住宅」であることだ。

LIVELYは17坪から展開される規格型住宅。

選んだタイプはL-25、25坪タイプ。

建物価格と設備仕様も決まっているから逆に安心だ。

実際、25坪の空間を体感したけれど、面積数値以上に広く感じる。

これなら、家族4人でも十分暮らせると思う。

小さいけれど、のびのびと暮らせる家。

それが我が家のライブラリーだ。



〔現地〕江別市緑町東3丁目112番7

5/14・15 21・22
sat sun sat sun
10:00~17:00

OPEN ご来場特典



ご来場の皆様に
マックカード500円分プレゼント

Gold Life.

25坪とは思えない、広さと開放感—

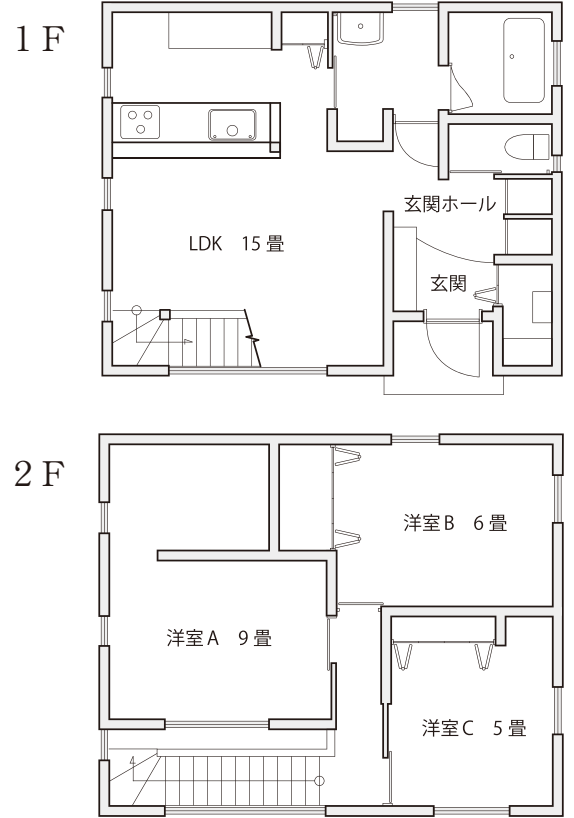


モデルプラン

1階床面積 / 41.41㎡(12.53坪)

2階床面積 / 41.41㎡(12.53坪)

延床面積 / 82.82㎡(25.06坪)



住宅ローンクリニック



私たち、
借り入れ
できました!

頭金がなかったので、諦めていました。

世帯収入が330万円、貯蓄もなかったので、一戸建ては頭金を貯めてからと諦めていました。ゴールドライフに相談した結果、頭金がなくても買えることが判明。現在、新築住宅のプランニング中です。

家族構成	30代夫妻 + 子供1人
収入	330万円
総予算	2400万円 (土地 500万円 + 建物 1,750万円 + 諸費用 150万円)
借入	2400万円 35年返済3年固定・金利0.8% (4年目以降変動)

ボーナス払い **なし** 月々の支払い **65,534円**

年収200万円台で勤続年数が1年で住宅購入は諦めていました。

年収200万円だったので、住宅ローンを組む事は出来ないと思っていました。ゴールドライフに相談した結果、しっかりと資金計画をして、それに合う土地と建物の提案をしてもらいました。「自分たちでも建てれる事ができる!」分かった時はうれしかったですね。

家族構成	30代男性
収入	男性 250万円 物件 新築注文住宅
総予算	1700万円 (土地 250万円 + 建物 1350万円 + 諸費用 100万円)
借入	1700万円 35年返済変動・金利0.9%

ボーナス払い **なし** 月々の支払い **47,200円**

月々の家賃はもったいないけど、自己資金もないし・・・。

相談したら、家賃と同じくらいで買えました!

職業	運転手
勤務年数	3年3か月
年収	336万円
借入額	1700万円 土地付中古購入

月々47,200円

過去クレジット返済が滞った経歴がある為、住宅ローンは無理だと思っていました。

相談したら、新築注文住宅を、建てることができました!

職業	会社員
勤務年数	勤務年数 8年
年収	夫 310万円 + 妻 100万円
土地	700万円 + 建物 1650万円 + 諸費用 150万円
借入額	借入額 2500万円

月々69,412円

車ローン、クレジット残債があり、勤続年数が一年に満たしていませんでした。

無理のない資金計画で、夫婦収入合算で現在夢の新築注文住宅をプラン中です!

職業	会社員
勤務年数	夫 10か月 妻 5年
年収	夫 230万円 + 妻 320万円
土地	920万円 + 建物 1520万円 + 諸経費 100万円
借入額	2500万円

月々69,412円

大好評 住宅ローンクリニック

住宅購入においては購入資金計画・返済計画はとっても重要な要素です!

家賃がもったいないから購入したいけど、ローンが組めるか不安・・・。

- 年収250万円 ● 未滿勤続1年未滿
- 転職したばかり ● 車のローン・カードローンがある
- 手持ち資金が少ない

こういう方も
マイホームを
購入しております!!

- ★ 住宅ローンについて基礎から勉強したい方
- ★ 自分に合った金融機関の選び方を知りたい方
- ★ 住宅ローンの返済のお困りの方
- ★ 住宅ローンを借りる際に不安がある方
- ★ 住み替える際に、今のローン残が心配な方

住宅ローン相談承り中

ゴールドライフ株式会社

札幌市中央区北2条西10丁目2-7WALL701号室

TEL 011-213-0727