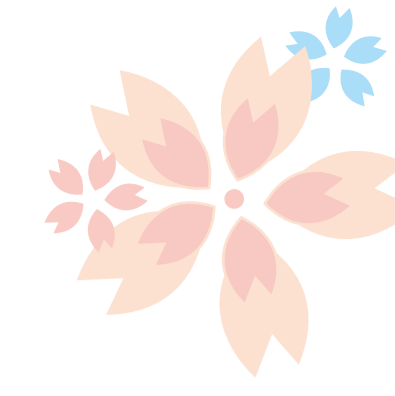
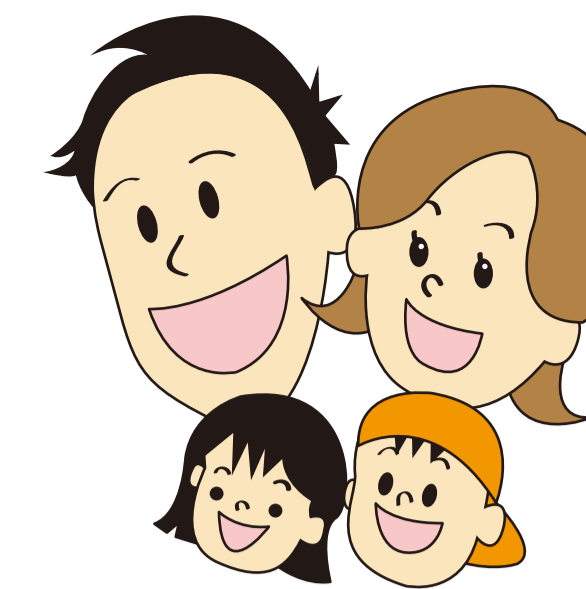




# 私たち、借入できました！



## 頭金がなかったので、諦めていました。

世帯収入が330万円、貯蓄もなかったので、一戸建ては頭金を貯めてからと思っていました。ゴールドライフに相談した結果、頭金がなくとも買えることが判明。現在、新築住宅のプランニング中です。

家族構成	30代夫妻 + 子供1人
収入	330万円
総予算	2400万円 (土地 500万円 + 建物 1,750万円 + 諸費用 150万円)
借入	2400万円 35年返済3年固定・金利0.8% (4年目以降変動)

ボーナス払い **なし**

月々の支払い **65,534円**

## 年収200万円台で勤続年数が1年で住宅購入は諦めていました。

年収200万円だったので、住宅ローンを組む事は出来ないと思っていました。ゴールドライフに相談した結果、しっかりと資金計画をして、それに合う土地と建物の提案をしてもらいました。「自分たちでも建てれる事ができる！」分かった時はうれしかったですね。

家族構成	30代男性
収入	男性 250万円
物件	新築注文住宅
総予算	1700万円 (土地 250万円 + 建物 1350万円 + 諸費用 100万円)
借入	1700万円 35年返済変動・金利0.9%

ボーナス払い **なし**

月々の支払い **47,200円**

月々の家賃はもったいないけど、自己資金もないし・・・。

相談したら、家賃と同じくらいで買えました！

職業	運転手
勤務年数	3年3ヵ月
年収	336万円
借入額	1700万円

土地付中古購入

月々47,200円

過去クレジット返済が滞った経歴がある為、住宅ローンは無理だと思っていました。

相談したら、新築注文住宅を、建てることができました！

職業	会社員
勤務年数	勤務年数8年
年収	夫310万円 + 妻100万円
土地	700万円 + 建物1650万円 + 諸費用150万円
借入額	借入額2500万円

月々69,412円

車ローン、クレジット残債があり、勤続年数が一年に満たしていませんでした。

無理のない資金計画で、夫婦収入合算で現在夢の新築注文住宅をプラン中です！

職業	会社員
勤務年数	夫10ヵ月 妻5年
年収	夫230万円 + 妻320万円
土地	920万円 + 建物1520万円 + 諸経費100万円
借入額	2500万円

月々69,412円

大好評

## 住宅ローンクリニック

住宅購入においては購入資金計画・返済計画はとっても重要な要素です！

家賃がもったいないから購入したいけど、ローンが組めるか不安・・・。

- 年収250万円
- 未満勤続1年未満
- 転職したばかり
- 車のローン・カードローンがある
- 手持ち資金が少ない

こういう方もマイホームを購入しております！！

- ★ 住宅ローンについて基礎から勉強したい方
- ★ 自分に合った金融機関の選び方を知りたい方
- ★ 住宅ローンの返済のお困りの方
- ★ 住宅ローンを借りる際に不安がある方
- ★ 住み替える際に、今のローン残が心配な方

住宅ローン相談承り中

ゴールドライフ株式会社  
札幌市中央区北2条西10丁目2-7WALL701号室  
TEL 011-213-0727